

Istruzioni per la corretta compilazione del modulo risposte

Anno Accademico 2014-2015

AVVERTENZE

Prima di iniziare la prova leggere attentamente queste indicazioni.

Risposta alle domande.

Ogni domanda ammette **una e una sola** risposta, scartando le conclusioni errate, arbitrarie o meno probabili. Si risponde marcando con una croce la casella corrispondente, avendo cura di rimanere entro i bordi della casella stessa. (Fig. 1).

Fig. 1

	A	B	C	D
○ 1	☒	□	□	□

Risposta A

Correzione di una risposta errata.

Per correggere una risposta già data è necessario **annerire completamente** la corrispondente casella e marcare la casella ritenuta corretta (Fig. 2).

Fig. 2

	A	B	C	D
○ 1	☒	□	□	□

Risposta data da correggere

	A	B	C	D
○ 1	■	□	□	☒

La risposta data è la D

	A	B	C	D
○ 1	■	□	□	□

La risposta data è la A

Attenzione! Se non viene apposta la croce su una casella diversa da quella annerita, sarà considerata come data la risposta della casella annerita. (Fig. 2).

Per ogni domanda è ammessa una sola correzione.

Se si intende **non rispondere ad una domanda** (Fig. 3) o **annullare una risposta già data** (Fig. 4) è necessario apporre una crocetta sulla figura circolare posta all'esterno della fila delle caselle stesse.

Fig. 3

	A	B	C	D
⊗ 1	□	□	□	□

Nessuna risposta verrà presa in considerazione

Attenzione: tale indicazione una volta apposta, non è più modificabile.

Fig. 4

	A	B	C	D
○ 1	☒	□	□	□

Risposta data da annullare

	A	B	C	D
⊗ 1	☒	□	□	□

Annulata (nessuna risposta verrà presa in considerazione)

Se non si appone una crocetta né sulla figura circolare né su una delle cinque caselle corrispondenti alle opzioni di risposta (Fig. 5), il sistema considererà la risposta come non data.

Fig. 5

	A	B	C	D
○ 1	□	□	□	□

Nessuna risposta data

N.B.: Saranno ignorate le risposte o le correzioni date contrassegnando rispettivamente la casella o la figura circolare con una crocetta non ben definita. Il sistema di correzione automatica equipara i casi non contemplati a "**nessuna risposta**".

Annullamento del modulo da riconsegnare

Il modulo non utilizzato o compilato in maniera errata deve essere annullato.

Per annullare il modulo è necessario tracciare una croce sul foglio e cancellare il codice a barre, posto nella parte inferiore del modulo. (Fig. 6).

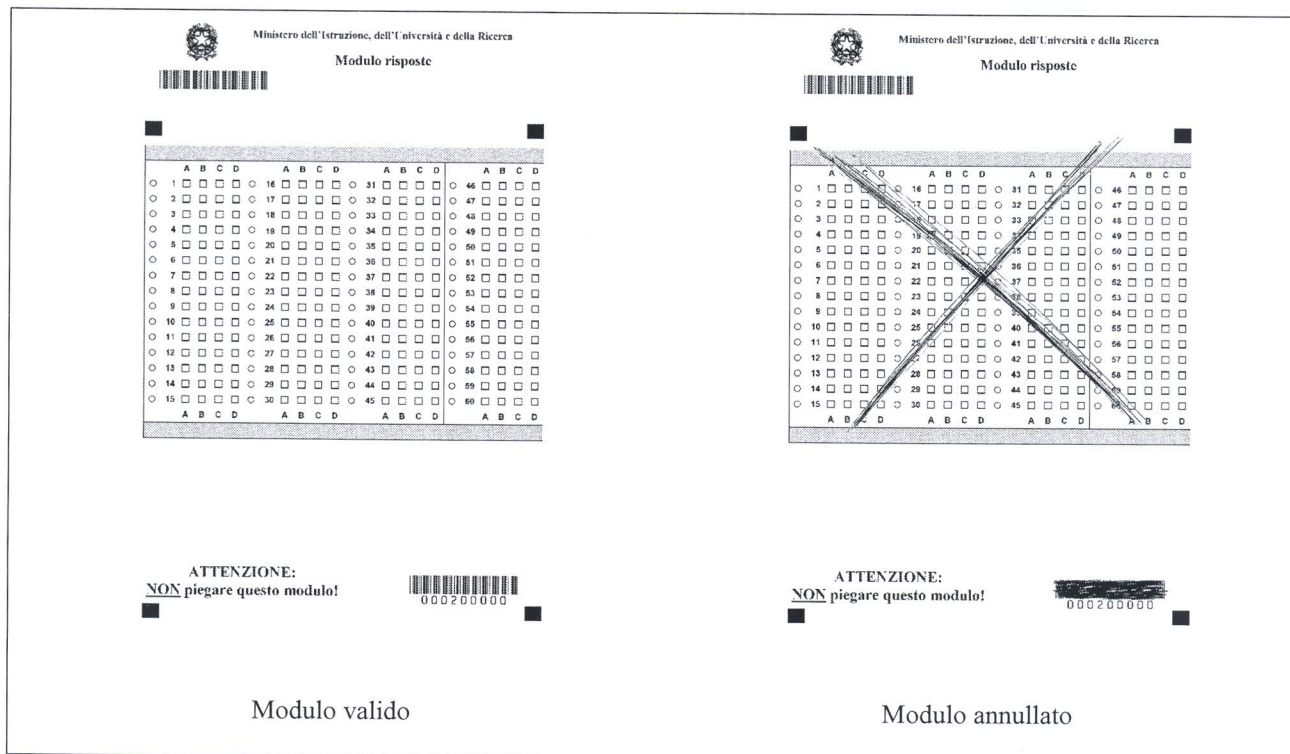


Fig. 6

E' necessario richiedere la sostituzione integrale del plico nel caso in cui debbano essere sostituiti i fogli dei quesiti o i moduli risposta o il foglio su cui sono stampate le credenziali.

NON è necessario richiedere la sostituzione integrale del plico per danneggiamento o segni di riconoscimento sulla busta contenente il modulo risposta destinato alla correzione; in tal caso si sostituisce la sola busta.

Attenzione! Ogni plico ha una diversa sequenza di domande. In caso di sostituzione, **NON** trascrivere sul nuovo modulo le risposte eventualmente già date, senza averne prima verificato la rispondenza con l'ordine delle domande del nuovo plico.